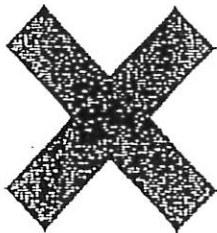


REGLEMENT CONCERNANT LES CHAUSSURES EN EPS



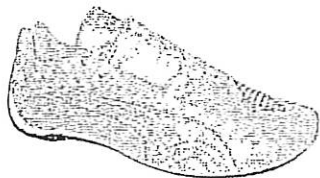
INTERDIT

pour toutes les activités : Ce type de chaussures ne permet pas d'assurer un bon maintien du pied car son laçage n'est pas du tout performant.



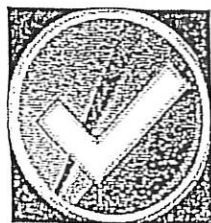
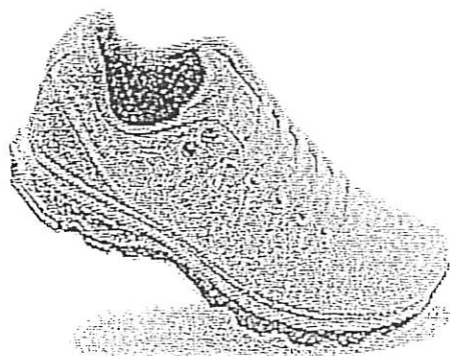
AUTORISEES

pour l'escalade, boxe française, arts du cirque uniquement.



INTERDITES

pour toutes les autres activités car elles ne garantissent pas un maintien du pied et de la cheville suffisant pour pratiquer en toute sécurité.



Ce type de chaussures est obligatoire pour pratiquer en toute sécurité car elles garantissent un bon maintien du pied et un amortissement performant.

