

Liste des fournitures scolaires

Prévoir un cadenas diamètre 5 mm (minimum) pour les élèves DP

ELEVES DE 6°

- une clé USB pour les 4 années de collège
- feuilles blanches (A4 type imprimante) pour les 4 ans pour toutes les disciplines
- 10 feuilles A4 blanches + 2 feuilles de calque Mathématiques
- 1 cahier 24X32cm grands carreaux 192 pages : Histoire-Géographie,
- 3 cahiers 24X32cm grands carreaux 96 pages : Français (2), Education civique (1) (utilisable 4 ans),
- 3 cahiers 24X32cm petits carreaux 100 pages : Maths (2), Technologie (1) (utilisable 4 ans),
- 2 cahiers 21X29,7cm grands carreaux 100 pages : Allemand, Anglais,
- 1 cahier de travaux pratiques 21X29,7cm minimum 90 pages environ: Arts Plastiques (utilisable sur 4 années),
- 1 cahier petit format grands carreaux 60 pages : Musique,
- 1 cahier de brouillon (valable pour toutes les matières),
- feuilles simples et doubles à grands carreaux 21X29,7cm : Français, Maths,
- feuilles simples à petits carreaux 21X29,7cm : Technologie,
- 1 pochette Canson (24X32cm) : Arts Plastiques (2 ans),
- pochettes plastifiées pour documents,
- surligneurs, 1 stylo plume : Français,
- 1 stylo 4 couleurs : Français, Anglais, E.S.T.
- 1 règle graduée non flexible, 1 compas (pas de matériel en fer) : Maths,
- 2 crayons à papier (HB et 2B) : Arts Plastiques,
- 1 porte-mines : Maths,
- 1 gomme,
- 1 calculatrice modèle CASIO Collège fx92 : Maths,
- crayons de couleur : E.S.T, Arts Plastiques,
- feutres : Arts plastiques,
- colle non toxique : E.S.T, Arts Plastiques,
- ruban adhésif : E.S.T.
- 2 pinceaux (1 fin, 1 moyen), 1 chiffon, des ciseaux : Arts Plastiques,
- 5 tubes de gouache (noir, blanc, jaune, magenta(rouge), cyan(bleu) à ranger dans une boîte rigide : Arts Plastiques,
- 1 ardoise blanche et 1 feutre effaçable (bleu ou noir) : Anglais (utilisable sur 4 années)

Le rapporteur et l'équerre seront achetés au collège.

En E.S.T. (remplace SVT / Sciences Physiques) : les fournitures seront demandées à la rentrée

En Anglais : Ne pas acheter de workbook. Il vous sera demandé à la rentrée selon l'enseignant.

E.P.S. :

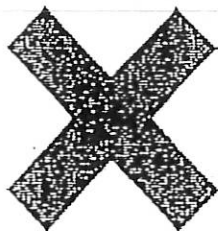
- 1 sac de sport, 1 tenue de sport complète (short ou survêtement, chaussures de sport adaptées (voir notice au verso), tee-shirt) ⇒ **OBLIGATOIRE** dans un sac
- maillot de bain + bonnet de bain + lunettes de piscine
- **Si déodorant : uniquement à bille**
- 1 stylo bic ou un crayon de papier

UNSS : Apporter un certificat médical mentionnant "la pratique du Rugby en UNSS", seulement. Sinon le certificat médical n'est pas nécessaire.



Merci de bien vouloir renouveler le matériel en cas de besoin et tout au long de l'année.

REGLEMENT CONCERNANT LES CHAUSSURES EN EPS



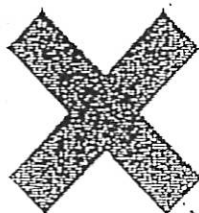
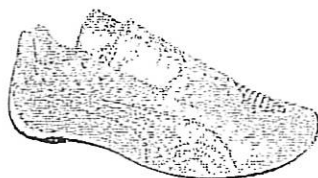
INTERDIT

pour toutes les activités : Ce type de chaussures ne permet pas d'assurer un bon maintien du pied car son laçage n'est pas du tout performant.



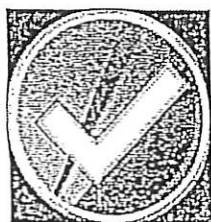
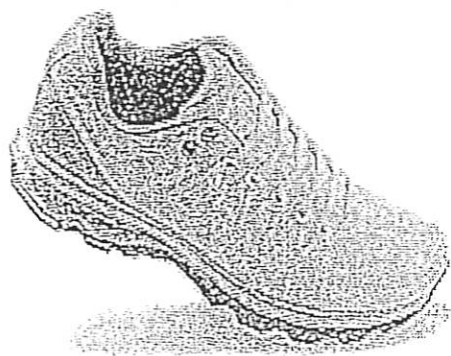
AUTORISEES

pour l'escalade, boxe française, arts du cirque uniquement.



INTERDITES

pour toutes les autres activités car elles ne garantissent pas un maintien du pied et de la cheville suffisant pour pratiquer en toute sécurité.



Ce type de chaussures est obligatoire pour pratiquer en toute sécurité car elles garantissent un bon maintien du pied et un amortissement performant.

