

Liste des fournitures scolaires

Prévoir un cadenas diamètre 5 mm (minimum) pour les élèves DP

**ELEVES DE 6°**

- une clé USB pour les 4 années de collège,
- feuilles blanches (A4 type imprimante) pour les 4 ans pour toutes les disciplines,
- 10 feuilles A4 blanches + 2 feuilles de calque Mathématiques,
- 1 cahier 24X32cm grands carreaux 192 pages : Histoire-Géographie,
- 3 cahiers 24X32cm grands carreaux 96 pages : Français (2), Education civique (1) (utilisable 4 ans),
- 3 cahiers 24X32cm petits carreaux 96 pages : Maths (2), Technologie (1) (utilisable 4 ans),
- 2 cahiers 21X29,7cm grands carreaux 100 pages : Allemand, Anglais,
- 1 cahier de travaux pratiques de préférence 24X32cm, minimum 90 pages environ : Arts Plastiques (utilisable sur 4 années),
- 1 cahier petit format grands carreaux 60 pages : Musique,
- 1 cahier de brouillon (valable pour toutes les matières),
- feuilles simples et doubles à grands carreaux 21X29,7cm : Français, Maths,
- feuilles simples à petits carreaux 21X29,7cm : Technologie,
- 1 pochette Canson (24X32cm) : Arts Plastiques (2 ans),
- pochettes plastifiées pour documents,
- surligneurs, 1 stylo plume : Français,
- 1 stylo 4 couleurs : Français, Anglais, E.S.T,
- 1 règle graduée non flexible, 1 compas (pas de matériel en fer) : Maths,
- 2 crayons à papier (HB et 2B) : Arts Plastiques,
- 1 porte-mines : Maths,
- 1 gomme,
- crayons de couleur : E.S.T, Arts Plastiques,
- feutres : Arts plastiques,
- colle non toxique : E.S.T, Arts Plastiques,
- ruban adhésif : E.S.T,
- 2 pinceaux (1 fin, 1 moyen), 1 chiffon, des ciseaux : Arts Plastiques,
- 5 tubes de gouache (noir, blanc, jaune, magenta(rouge), cyan(bleu) à ranger dans une boîte rigide : Arts Plastiques,
- 1 ardoise blanche et 1 feutre effaçable (bleu ou noir) : Anglais (utilisable sur 4 années),

**La calculatrice, le rapporteur, l'équerre et le compas seront achetés au collège.**

**En E.S.T. (remplace SVT / Sciences Physiques)** : les fournitures seront demandées à la rentrée

**En Anglais** : Ne pas acheter de workbook. Il vous sera demandé à la rentrée selon l'enseignant.

**E.P.S.** :

- 1 sac de sport, 1 tenue de sport complète (short ou survêtement, chaussures de sport adaptées (*voir notice au verso*), tee-shirt) ⇒ **OBLIGATOIRE** dans un sac
- maillot de bain + bonnet de bain + lunettes de piscine
- **Si déodorant : uniquement à bille**
- 1 stylo bic ou un crayon de papier

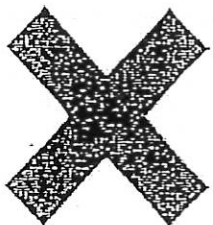
**UNSS** : Apporter un certificat médical mentionnant "la pratique du Rugby en UNSS", seulement. Sinon le certificat médical n'est pas nécessaire.



**Merci de bien vouloir renouveler le matériel en cas de besoin et tout au long de l'année.**

# REGLEMENT CONCERNANT LES CHAUSSURES EN EPS

---



## INTERDIT

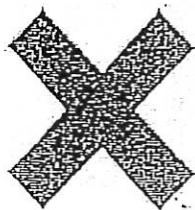
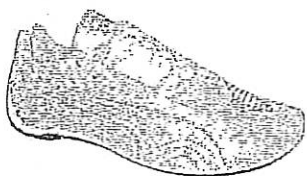
pour toutes les activités : Ce type de chaussures ne permet pas d'assurer un bon maintien du pied car son laçage n'est pas du tout performant.

---



## AUTORISEES

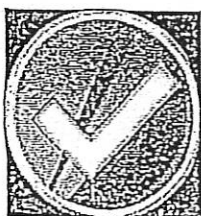
pour l'escalade, boxe française, arts du cirque uniquement.



## INTERDITES

pour toutes les autres activités car elles ne garantissent pas un maintien du pied et de la cheville suffisant pour pratiquer en toute sécurité.

---



Ce type de chaussures est obligatoire pour pratiquer en toute sécurité car elles garantissent un bon maintien du pied et un amortissement performant.

